

金刚石压头

特长

对应各类前端形状

洛氏型、三棱锥型、维氏型、努氏型、邵氏型等。
也可根据客户需求定制。

可定制压头柄部分的材质

压头柄部分的材质形状均可为客户定制。

参考材料：铁（SK 材质、不锈钢材质）、钛、石英等。

高精度的前端形状

长年累积的金刚石加工技术塑造了精致的前端形状。
也可根据客户需求定制。

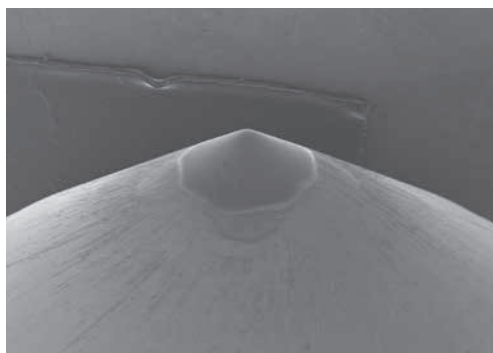
保证稳定的产品质量

卓越超群的加工技术有效防止了产品形状的差异，
减少了因压头的个体差异在测量中引起的问题。

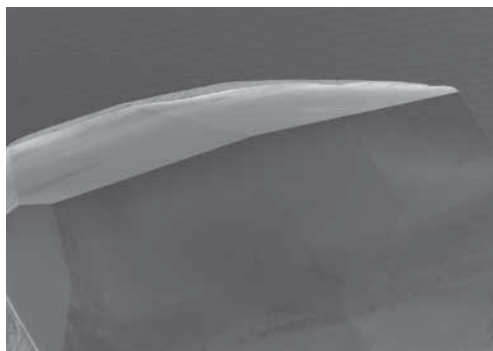
型号规格

品名	型号	类型	用途
洛氏金刚石压头	HR-C	C 标尺型	洛氏硬度测试
	HR-S	表面型	
	HR-CS	C 标尺型、表面型兼用	
维氏金刚石压头	HV	-	维氏硬度测试
努氏金刚石压头	HK	-	-
三棱锥金刚石压头	HB	-	纳米压痕测量

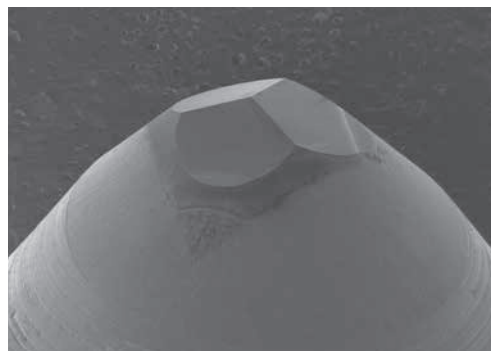
* 欢迎咨询其他前端形状、压头柄部形状的详细内容。



洛氏型



努普式型



三棱锥型