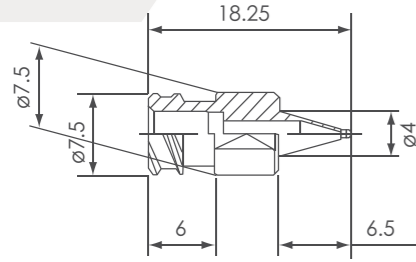
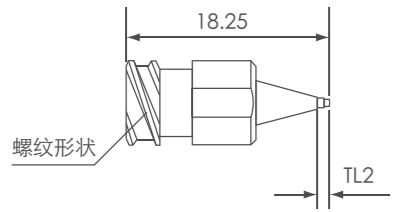


# 精密点胶针头定制规格

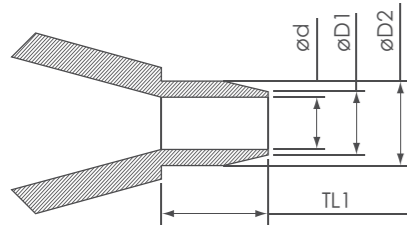
## 基本构造 (ARQUE)



## 外形尺寸



## 针头前端尺寸



## 其他

最小定制数量	1个
材质	SUS303
包装	单个包装

## 定制项目

单位: mm

可变更项目	样式
内径针管长度 (TL1)	1) 详情请参照规格表, 2) 标准品TL1与TL2的尺寸相同。 如需变更欢迎咨询
前端针管长度 (TL2)	
内径 (φd)	$\phi d \geq 0.1$
外径1 (φD1)	$\phi D1 \geq \phi d + 0.05$
外径2 (φD2)	$\phi D2 \geq \phi d + 0.1, \phi D2 < \phi 1.0$
螺纹形状	2条螺纹、1条螺纹、公制螺纹

\* 根据前端内壁厚度的不同, 也可能出现以上规格无法制作的情况

单位: mm

内径 (φd)	最大针管内部长度 (TL1)
0.10	2
0.11	2
0.12	2.5
0.13	2.5
0.14	2.5
0.15	3.5
0.16	3.5
0.17	4.0
0.18	4.0
0.19	4.0
0.20	5.6
0.21	5.6
0.22	5.6
0.23	5.6
0.24	5.6
0.25	6.6
0.26	6.6
0.27	6.6
0.28	6.6
0.29	6.6
0.30	8.7
0.31	8.7
0.32	8.7
0.33	8.7
0.34	8.7
0.35	9.7
0.36	9.7
0.37	9.7
0.38	9.7
0.39	9.7
0.40~0.50	11.7

# Dispenser Nozzle

精密点胶针头

如有其他尺寸需求, 欢迎来电咨询

科钻(上海)贸易有限公司

上海市长宁区通协路268号商品都汇B805室 邮编: 200335  
T. +86-21-62372208 E-MAIL: sales\_sh@tecdia.com

www.tecdia.com

# ARQUE SERIES (ARQUE系列)

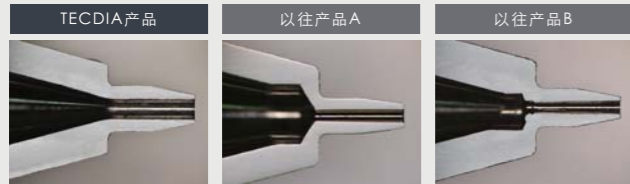
ARQUE的特征 支持稳定的微量点胶以及高精度加工，从而实现高品质产品

## 锥形设计 / 不堵胶 /

内部无台阶设计，材料不易堵塞  
为确保高流动性，提高微量点胶的精密度



(流动性对比视频)



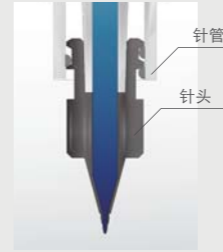
## 前端抛光 / 避免爬胶 /

采用前端抛光工艺，能够解决点胶材料爬胶和拉丝问题。



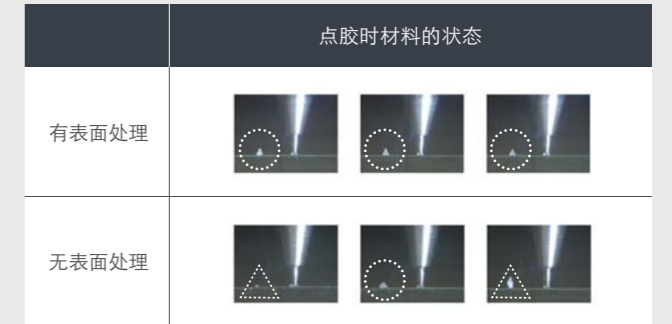
## 针管与针头同口径化 / 提高点胶效率 /

消除了针头与针管连接处的台阶，改善来自点胶机的压力反映，提高了点胶效率

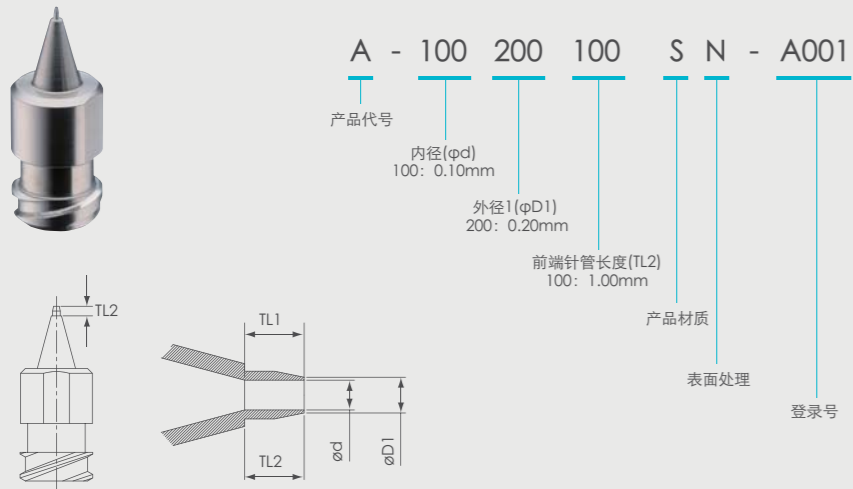


## 表面处理 / 避免拉丝 /

在点胶针头前端进行特殊材料的表面处理，可以有效抑制出胶量不均，材料拉丝和爬胶现象，提高点胶效率。



\* AG表面处理  
膜厚: 0.01~0.03μm以下, 耐高温120° C



## ARQUE产品一览表

可从价格，用途方面进行选择

品名	型号	前端		内径针管长度(TL1)	内部构造(锥形)	前端抛光	针管同口径	序列号刻印	表面处理选项
		内径(φd)	外径1(φD1)						
ARQUE	A-100200100SN-A121	0.10	0.20	1.00	○	○	○	○	○
	A-150250100SN-A122	0.15	0.25	1.00	○	○	○	○	○
	A-200300100SN-A123	0.20	0.30	1.00	○	○	○	○	○
	A-250350100SN-A124	0.25	0.35	1.00	○	○	○	○	○
	A-300400100SN-A125	0.30	0.40	1.00	○	○	○	○	○
	A-350450100SN-A126	0.35	0.45	1.00	○	○	○	○	○
	A-400500100SN-A127	0.40	0.50	1.00	○	○	○	○	○
	A-450550100SN-A128	0.45	0.55	1.00	○	○	○	○	○
	A-500600100SN-A129	0.50	0.60	1.00	○	○	○	○	○
	A-600700100SN-A432	0.60	0.70	1.00	○	○	○	○	○
ARQUE-S	A-100200000SN-A191	0.10	0.20	0.30	○	○	○	○	○
	A-150250000SN-A192	0.15	0.25	0.30	○	○	○	○	○
	A-200300000SN-A193	0.20	0.30	0.30	○	○	○	○	○
ARQUE SELECT	A-300400100SN-A742	0.30	0.40	1.00	○	○	○	-	-
	A-350450100SN-A743	0.35	0.45	1.00	○	○	○	-	-
	A-400500100SN-A744	0.40	0.50	1.00	○	○	○	-	-
	A-500600100SN-A745	0.50	0.60	1.00	○	○	○	-	-
ARQUE PREMIUM	A-600700100SN-A746	0.60	0.70	1.00	○	○	○	-	-
	A-030080000SN-A538	0.03	0.08	0.20	-	○	-	○	○
	A-050100000SN-A539	0.05	0.10	0.30	-	○	-	○	○
	A-070120000SN-A540	0.07	0.12	0.30	-	○	-	○	○
	A-080130000SN-A541	0.08	0.13	0.30	-	○	-	○	○

单位: mm

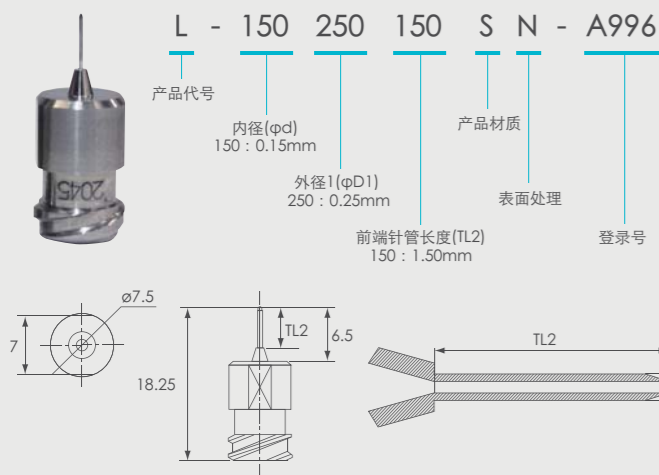
材質: SUS303

## 各类点胶针头

### 前端超长点胶针

在维持精密点胶针原有性能的基础上，超越加工极限的前端超长点胶针。实现了镜头模组制造时，在极其狭小的地方稳定点胶。

单位: mm



型号	前端			前端长度(TL2)						
	内径(φd)	外径1(φD1)	外径2(φD2)	1.50	2.00	2.50	3.00	3.50	4.00	4.50
L-150250150SN-A996	0.15	0.25	0.45	-	-	-	-	-	-	-
L-200300□□□SN-△△△△	0.20	0.30	0.50	1.50	2.00	-	-	-	-	-
L-250350□□□SN-△△△△	0.25	0.35	0.55	1.50	2.00	2.50	-	-	-	-
L-300400□□□SN-△△△△	0.30	0.40	0.60	1.50	2.00	2.50	3.00	3.50	4.00	4.50
L-350450□□□SN-△△△△	0.35	0.45	0.65	1.50	2.00	2.50	3.00	3.50	4.00	4.50
L-400500□□□SN-△△△△	0.40	0.50	0.70	1.50	2.00	2.50	3.00	3.50	4.00	4.50
L-450550□□□SN-△△△△	0.45	0.55	0.75	1.50	2.00	2.50	3.00	3.50	4.00	4.50
L-500600□□□SN-△△△△	0.50	0.60	0.80	1.50	2.00	2.50	3.00	3.50	4.00	4.50

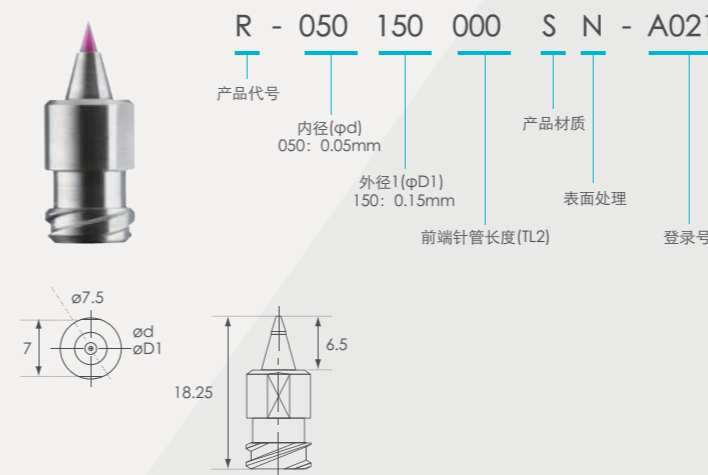
\* 如需上述以外的尺寸，请与我们联系  
\* □□□会根据前端针管长度(TL2)不同而变化。  
\* △△△△是登录号。

材料: SUS303

### 红宝石针头

针头采用红宝石设计，可以有效减少静摩擦发生从而达到高流动性，实现高精度点胶。

单位: mm



型号	前端	
	内径(φd)	外径1(φD1)
R-050150000SN-A021	0.05	0.15
R-070170000SN-A032	0.07	0.17
R-080180000SN-A022	0.08	0.18
R-100200000SN-A023	0.10	0.20
R-150250000SN-A024	0.15	0.25
R-200300000SN-A025	0.20	0.30
R-250350000SN-A026	0.25	0.35
R-300400000SN-A027	0.30	0.40
R-350450000SN-A028	0.35	0.45
R-400500000SN-A029	0.40	0.50
R-450550000SN-A030	0.45	0.55
R-500600000SN-A031	0.50	0.60

材質: SUS+RUBY